

Assemblée
Générale Mixte

—
16 avril 2015

LVMH
MOËT HENNESSY · LOUIS VUITTON

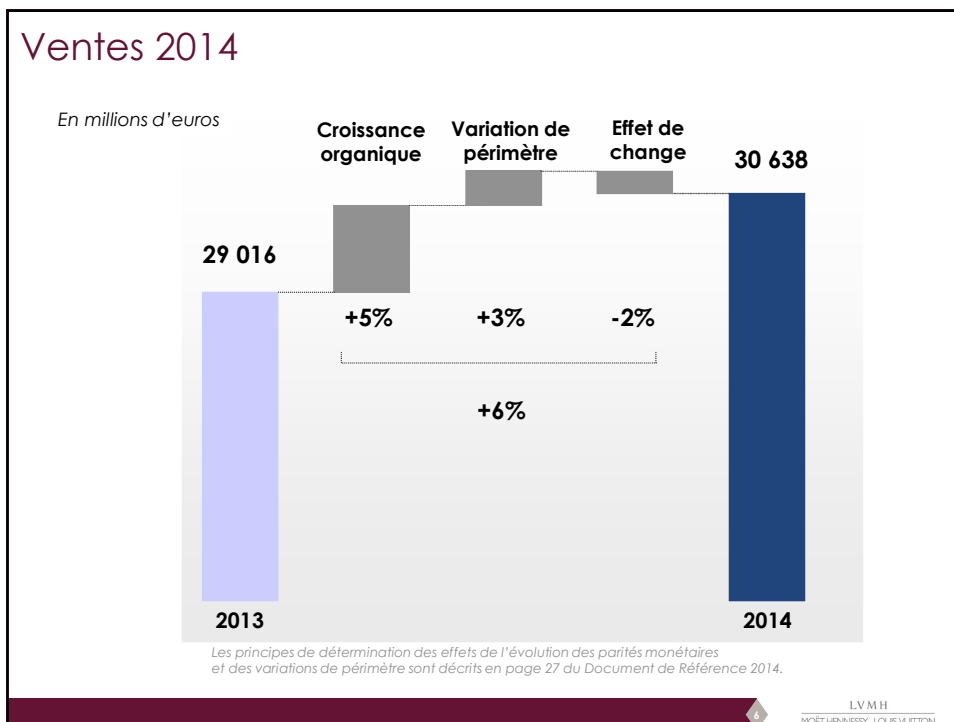
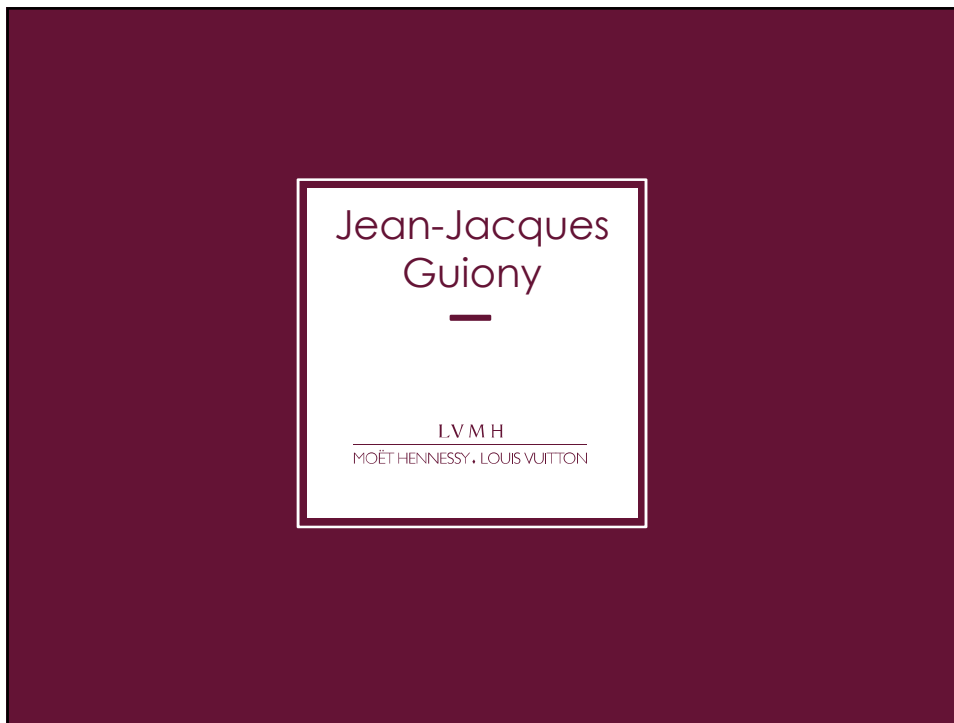
Bernard Arnault

—
LVMH
MOËT HENNESSY · LOUIS VUITTON

Très bonne performance de LVMH

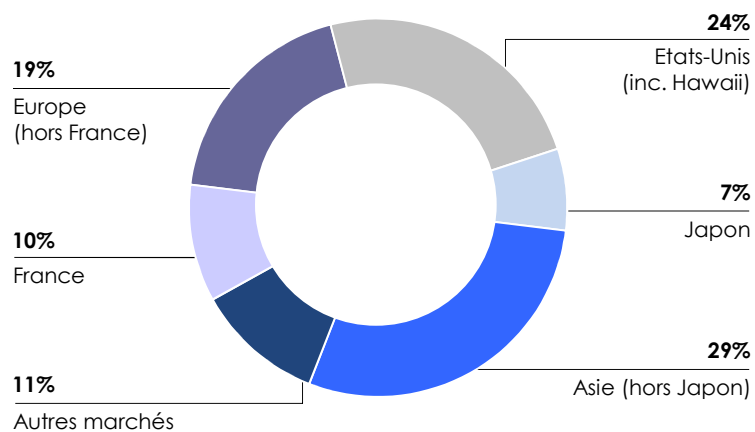
- ◆ Environnement économique et monétaire contrasté
- ◆ Croissance organique des ventes de 5 %
- ◆ Résultat net part du Groupe record
- ◆ Résultat opérationnel courant de 5,7 milliards d'euros
- ◆ Situation financière particulièrement solide
 - Cash flow disponible de 2,8 milliards d'euros
 - Ratio d'endettement net sur capitaux propres de 21 %

Assemblée Générale Mixte



Répartition des ventes 2014 par région

En % du total des ventes



Évolution des ventes par région

Croissance organique
par rapport à la même période de 2013

Groupe LVMH	2014
Etats-Unis*	+ 8%
Japon	+ 8%
Asie	- 1%
Europe	+ 3%

* hors Hawaii

Ventes par groupe d'activités

En millions d'euros	2013*	2014	Croissance publiée	Croissance organique
Vins & Spiritueux	4 173	3 973	- 5%	- 3%
Champagne & Vins	1 937	1 985	+ 2%	+ 6%
Cognac & Spiritueux	2 236	1 988	- 11%	- 10%
Mode & Maroquinerie	9 883	10 828	+ 10%	+ 3%
Parfums & Cosmétiques	3 717	3 916	+ 5%	+ 7%
Montres & Joaillerie	2 697	2 782	+ 3%	+ 4%
Distribution sélective	8 903	9 534	+ 7%	+ 8%
Autres et éliminations	(357)	(395)	-	-
Total LVMH	29 016	30 638	+ 6%	+ 5%

*Retraité des effets de l'application des normes IFRS 10 et 11 portant sur la consolidation.

Compte de résultat résumé

En millions d'euros	2013*	2014	Variation %
Ventes	29 016	30 638	+ 6%
Marge brute	19 019	19 837	+ 4%
Charges commerciales	(10 767)	(11 744)	+ 9%
Charges administratives	(2 212)	(2 373)	+ 7%
Part des MEE	(23)	(5)	
Résultat opérationnel courant	6 017	5 715	- 5%
Autres produits et charges opérationnels	(119)	(284)	
Résultat opérationnel	5 898	5 431	- 8%
Résultat financier	(198)	2 947	
Impôt sur les bénéfices	(1 753)	(2 273)	
Résultat net avant part des minoritaires	3 947	6 105	+ 55%
Part des minoritaires	(511)	(457)	
Résultat net part du Groupe	3 436	5 648	+ 64%

*Retraité des effets de l'application des normes IFRS 10 et 11 portant sur la consolidation.

Résultat opérationnel courant par groupe d'activités

En millions d'euros	2013*	2014	Variation %
Vins & Spiritueux	1 367	1 147	- 16%
Champagne & Vins	594	565	- 5%
Cognac & Spiritueux	773	582	- 25%
Mode & Maroquinerie	3 135	3 189	+ 2%
Parfums & Cosmétiques	414	415	0%
Montres & Joaillerie	367	283	- 23%
Distribution sélective	908	882	- 3%
Autres et éliminations	(174)	(201)	ns
Total LVMH	6 017	5 715	- 5%

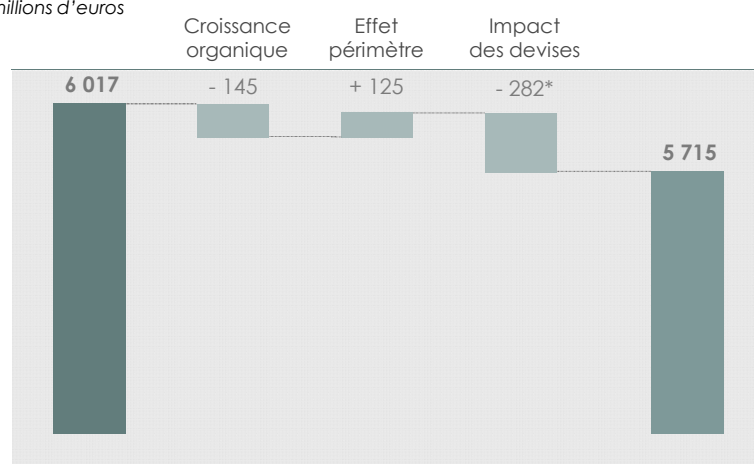
*Retraité des effets de l'application des normes IFRS 10 et 11 portant sur la consolidation.

11

L V M H
MOËT HENNESSY · LOUIS VUITTON

Évolution du résultat opérationnel courant à périmètre et devises comparables

En millions d'euros



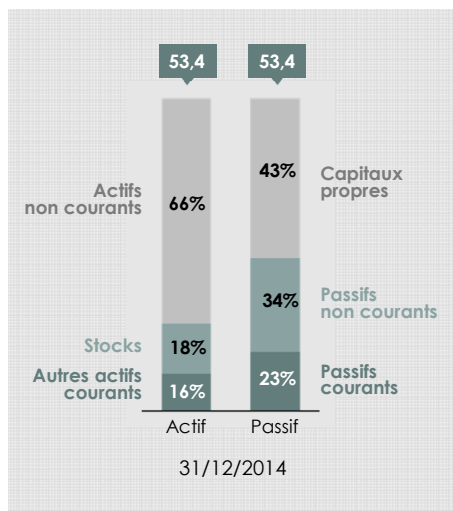
* dont : Mode et Maroquinerie (149)M€

12

L V M H
MOËT HENNESSY · LOUIS VUITTON

Une structure financière particulièrement solide, notation A+

En milliards d'euros



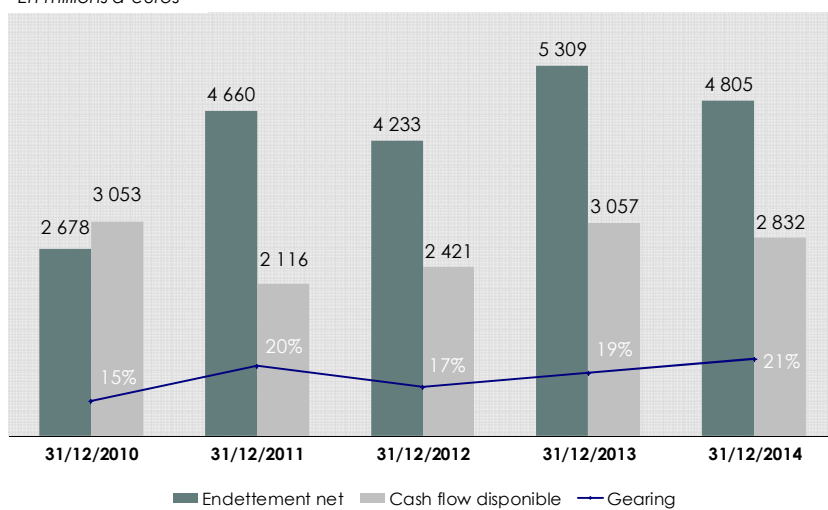
- ▶ Evolution des capitaux propres suite à la distribution en nature des actions Hermès
- ▶ Baisse de la dette nette
- ▶ Hausse du niveau des stocks résultant de la progression des activités du Groupe

13

LVM H
MOËT HENNESSY · LOUIS VUITTON

Endettement net et cash flow disponible

En millions d'euros



14

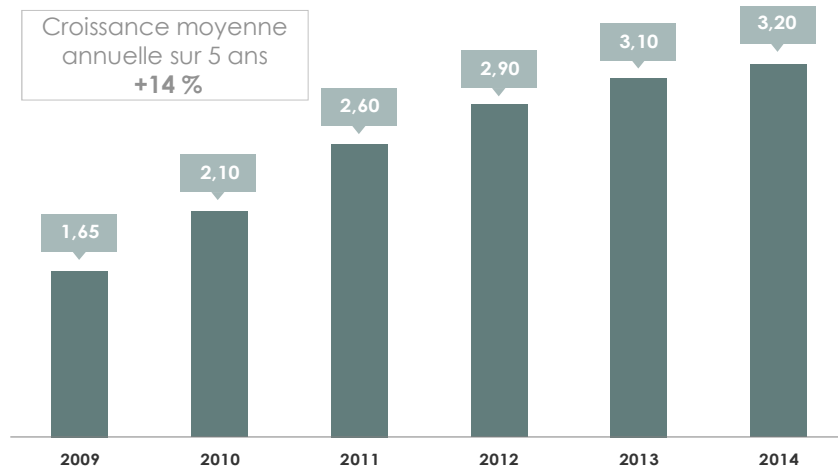
LVM H
MOËT HENNESSY · LOUIS VUITTON

Dividende 2014 en hausse de 3 %

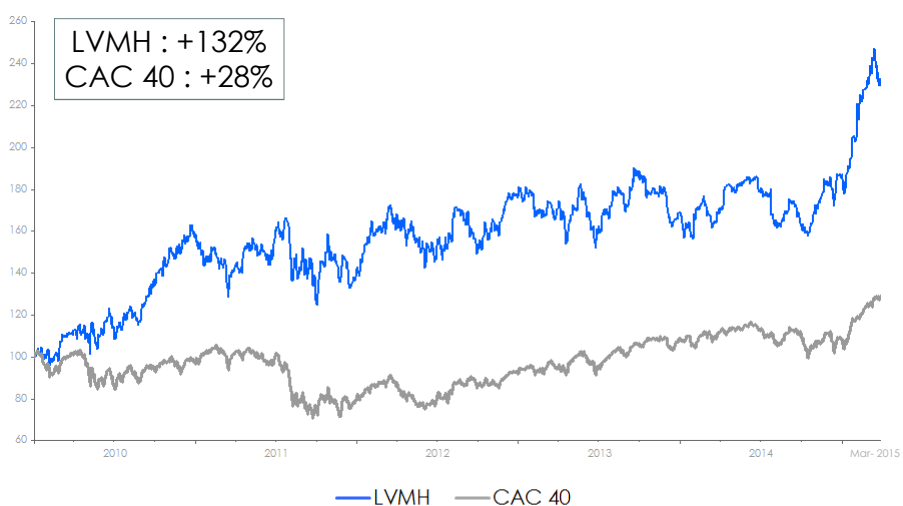
Dividende brut par action
En euros

► Dividende au titre de l'exercice 2014
de 3,20 euros par action + distribution
en nature des actions Hermès

Croissance moyenne
annuelle sur 5 ans
+14 %



Évolution du cours de bourse depuis le 1^{er} janvier 2010



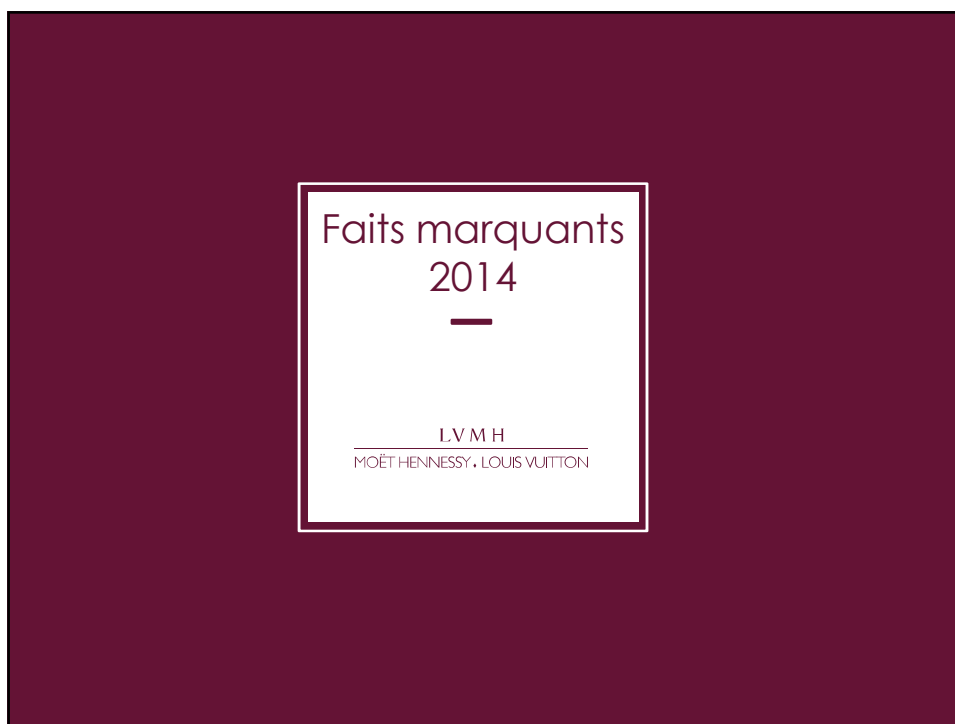
Source : Factset au 31 mars 2015- Cours base 100 au 1er janvier 2010

Assemblée
Générale Mixte

LVMH
MOËT HENNESSY · LOUIS VUITTON

Bernard Arnault

LVMH
MOËT HENNESSY · LOUIS VUITTON



Faits marquants 2014

- ◆ Une bonne dynamique aux Etats-Unis et la poursuite de la croissance en Europe
- ◆ Un résultat net en très forte croissance
- ◆ Un impact de change négatif élevé, concentré en grande partie sur la Mode et Maroquinerie
- ◆ Une performance des Vins et Spiritueux pénalisée par le déstockage de la distribution en Chine
- ◆ Le succès des nouveaux produits chez Louis Vuitton dont la rentabilité se maintient à un niveau exceptionnel
- ◆ La poursuite des investissements dans nos marques de mode
- ◆ Des gains de parts de marché de Christian Dior partout dans le monde
- ◆ Les excellents résultats de Bvlgari
- ◆ La forte progression de Sephora

Stratégie et perspectives

LVMH
MOËT HENNESSY · LOUIS VUITTON

Perspectives 2015

- ◆ Rebond en volume du cognac VSOP en Chine et accent sur l'innovation des Maisons de Vins et Spiritueux
- ◆ Poursuite de la stratégie de Louis Vuitton et accélération de la croissance profitable des autres marques de mode
- ◆ Accroissement de l'avance de Parfums Christian Dior et développement continu de Guerlain à l'international
- ◆ Poursuite du recentrage de TAG Heuer et de la bonne dynamique de Bvlgari, optimisation des outils de production
- ◆ Adaptation de DFS au contexte géopolitique et poursuite de la dynamique d'innovation de Sephora dans les magasins et dans l'univers digital

Objectif de LVMH de renforcer son avance sur le marché mondial du luxe

Performance et responsabilité : un modèle économique au service de l'excellence

- ◆ Associer créativité et performance environnementale dans la conception de nos produits
- ◆ Préserver nos matières premières naturelles d'exception
- ◆ Intégrer le programme LIFE dans les plans stratégiques des Maisons
- ◆ Développer, encourager et accompagner le talent et la créativité des équipes
- ◆ Pérenniser les compétences dans les métiers de l'artisanat et de la création

Assemblée Générale Mixte

Rapports
du Collège
des Commissaires
aux Comptes
à l'Assemblée
Générale Mixte

Rapports des Commissaires aux Comptes

- ◆ Assemblée Générale à titre ordinaire
 - Rapport sur les comptes consolidés
 - Rapport sur les comptes annuels
 - Rapport spécial sur les conventions et engagements réglementés

- ◆ Assemblée Générale à titre extraordinaire
 - 5 rapports spéciaux relatifs aux opérations sur le capital

Rapports sur les comptes annuels et les comptes consolidés

(1^{ère} et 2^{ème} résolutions)

- ◆ 1^{ère} résolution : comptes annuels de la société LVMH
 - Pages 215 et 216 du document de référence
 - Nous **certifions** que les comptes annuels sont, au regard des règles et principes comptables français, **réguliers** et **sincères** et donnent une **image fidèle** du résultat des opérations de l'exercice écoulé, ainsi que de la situation financière et du patrimoine de la société à la fin de cet exercice.

- ◆ 2^{ème} résolution : comptes consolidés du Groupe LVMH
 - Page 187 du document de référence
 - Nous **certifions** que les comptes consolidés de l'exercice sont, au regard du référentiel IFRS tel qu'adopté dans l'Union Européenne, **réguliers** et **sincères** et donnent une **image fidèle** du patrimoine, de la situation financière, ainsi que du résultat de l'ensemble constitué par les personnes et entités comprises dans la consolidation.

Rapport spécial sur les conventions et engagements réglementés

(3^{ème} résolution)

- ◆ Pages 217 à 219 du document de référence

- ◆ Les conventions et engagements réglementés ayant fait l'objet d'une autorisation préalable de votre Conseil d'Administration au cours de l'exercice portent sur :
 - Un avenant à la convention d'assistance avec la société Groupe Arnault SAS ;
 - Un avenant à la convention de prestation de services avec la société Christian Dior SE ;
 - Le renouvellement de la convention de prestations avec la société A.A. Conseil SAS ;
 - Une convention de prestations de services avec M. Francesco Trapani ;
 - La cession par LV Group SA à LVMH de la participation qu'elle détenait dans la société Hermès International ;

Rapport spécial sur les conventions et engagements réglementés (3^{ème} résolution)

- ◆ En outre, le conseil d'administration du 3 février 2015 a déqualifié la convention de joint-venture entre Christian Dior Couture SA et LVMH concernant la fabrication et la distribution des montres Dior par «Les Ateliers Horlogers Dior SA» qui ne relève pas de la procédure applicable aux conventions réglementées.
- ◆ Les autres conventions et engagements autorisés au cours d'exercices antérieurs et qui se sont poursuivis sur l'exercice 2014 sont également présentés dans notre rapport spécial.

Rapports spéciaux sur les opérations sur le capital

◆ Délégation de compétence / Autorisation à donner au Conseil d'Administration

Page 271	Autorisation de réduire le capital	13 ^{ème} résolution
Pages 272 et 273	Emission d'actions et de diverses valeurs mobilières avec maintien et/ou suppression du droit préférentiel de souscription	14 ^{ème} , 15 ^{ème} , 16 ^{ème} , 17 ^{ème} , 18 ^{ème} , 19 ^{ème} et 20 ^{ème} résolutions
Page 274	Autorisation d'attribution d'options de souscription ou d'achat d'actions	21 ^{ème} résolution
Page 275	Emission d'actions et de diverses valeurs mobilières réservée aux salariés adhérents d'un plan d'épargne d'entreprise	22 ^{ème} résolution
Page 276	Autorisation d'attribution d'actions gratuites existantes ou à émettre au profit de membres du personnel salarié et de dirigeants mandataires sociaux	24 ^{ème} résolution

- Nous n'avons pas d'observation à formuler sur ces opérations qui s'inscrivent dans les conditions prévues par le Code de Commerce

Assemblée
Générale Mixte

L V M H
MOËT HENNESSY · LOUIS VUITTON