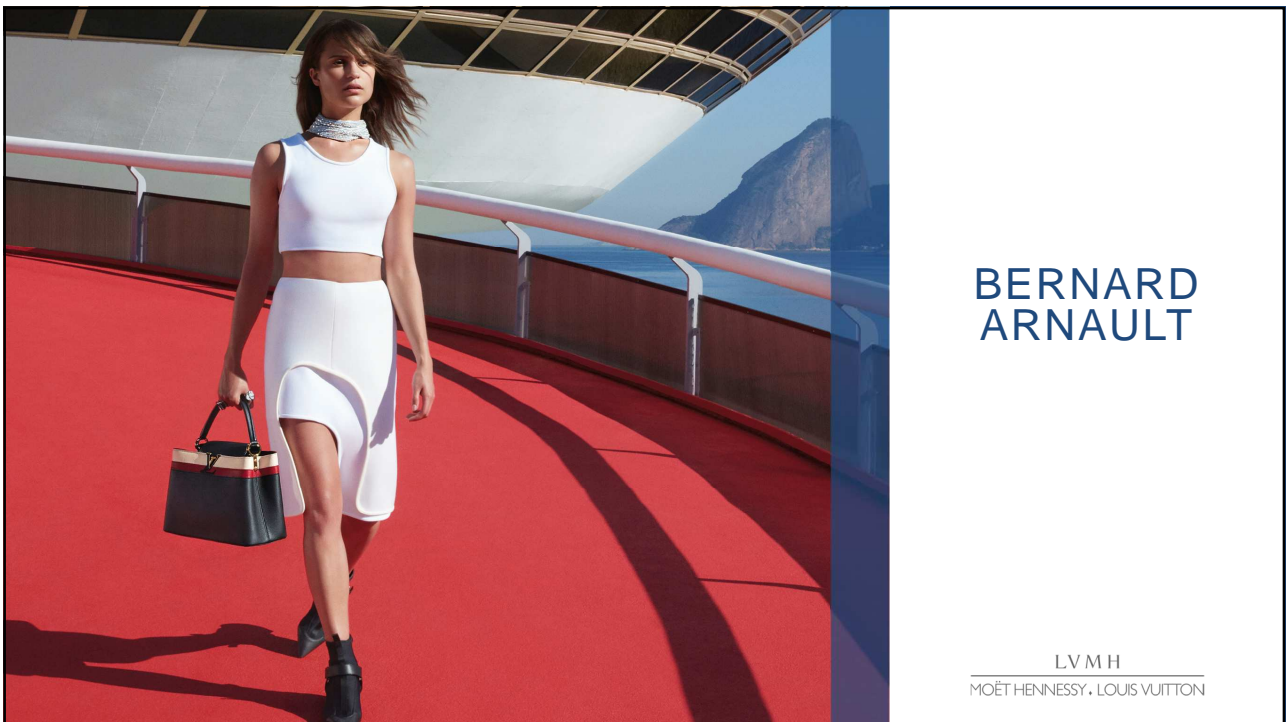


LVMH
MOËT HENNESSY · LOUIS VUITTON



NOUVELLE ANNÉE RECORD POUR LVMH EN 2016

| Contexte de turbulences géopolitiques et d'incertitudes économiques et monétaires

| Poursuite d'une belle progression aux États-Unis et en Europe ; retour à la croissance en Asie

| Record de ventes et de résultat opérationnel courant

- Ventes : + 5% (organique 6%)
- Résultat opérationnel courant : + 6%

| Résultat net part du Groupe en hausse de 11%

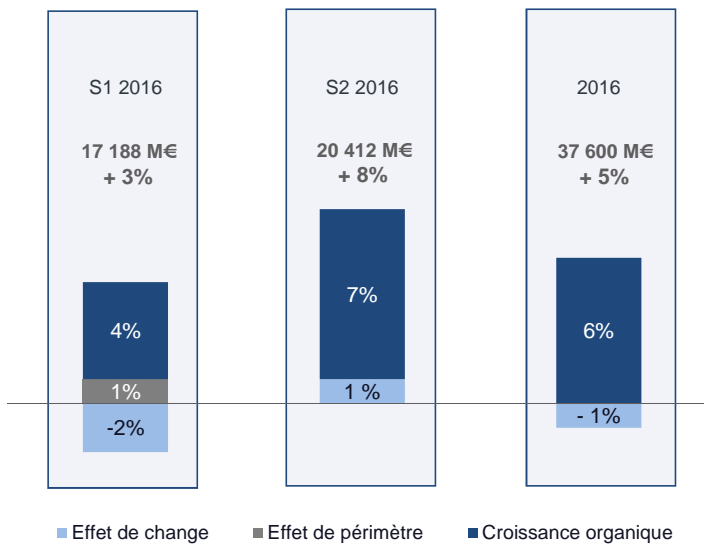
| Situation financière solide

- Cash flow disponible de 3 974 M€ : + 8%
- Ratio d'endettement net de 12%

ASSEMBLÉE
GÉNÉRALE
MIXTE

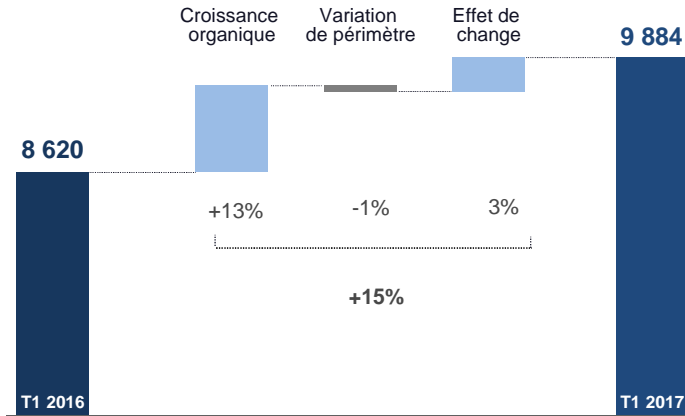


ÉVOLUTION SEMESTRIELLE DES VENTES 2016



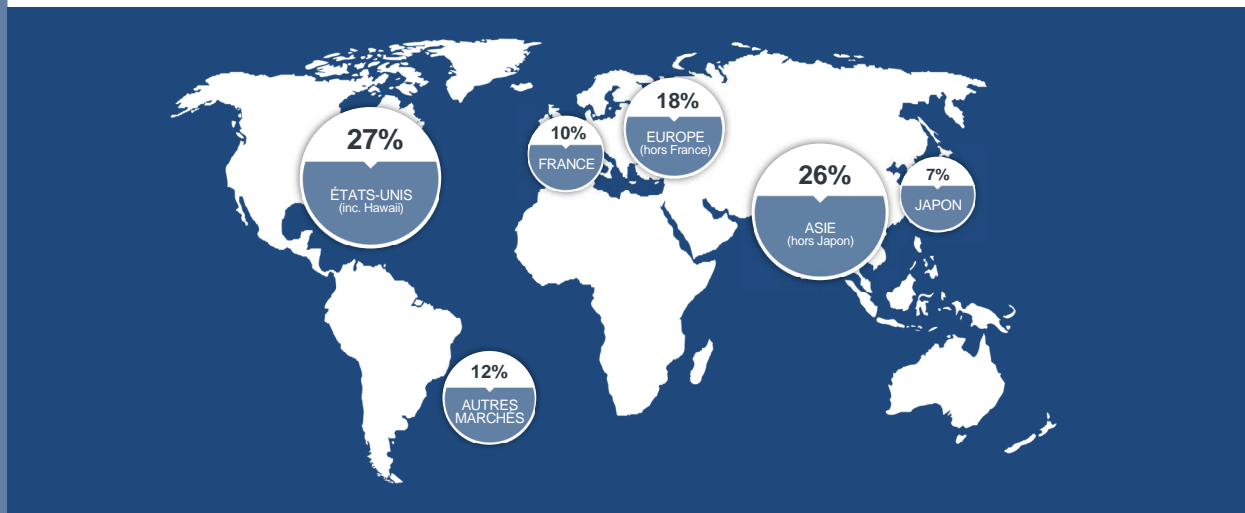
VENTES DU PREMIER TRIMESTRE 2017

En millions d'euros



RÉPARTITION DES VENTES 2016 PAR RÉGION

En % du total des ventes



ÉVOLUTION DES VENTES PAR RÉGION

<i>Croissance organique par rapport à la même période de 2015</i>	9 mois 2016	T4 2016	2016
ÉTATS-UNIS*	+ 7%	+ 9%	+ 7%
JAPON	- 3%	- 3%	- 3%
ASIE (HORS JAPON)	+ 3%	+10%	+ 5%
EUROPE	+ 5%	+ 9%	+ 7%

* Hors Hawaii.

VENTES PAR GROUPE D'ACTIVITÉS

<i>En millions d'euros</i>	2015	2016	Croissance publiée	Croissance organique*
VINS & SPIRITUEUX	4 603	4 835	+ 5%	+ 7%
Champagne & Vins	2 221	2 288	+ 3%	+ 6%
Cognac & Spiritueux	2 382	2 547	+ 7%	+ 8%
MODE & MAROQUINERIE	12 369	12 775	+ 3%	+ 4%
PARFUMS & COSMÉTIQUES	**4 671	4 953	+ 6%	+ 8%
MONTRES & JOAILLERIE	3 308	3 468	+ 5%	+ 5%
DISTRIBUTION SÉLECTIVE	**11 193	11 973	+ 7%	+ 8%
AUTRES ET ÉLIMINATIONS	(480)	(404)	-	-
TOTAL LVMH	35 664	37 600	+ 5%	+ 6%

* À structure et taux de change comparables. L'effet de change est de -1%

** Reclassement de la société de cosmétiques Kendo de la Distribution sélective aux Parfums & Cosmétiques.

COMPTE DE RÉSULTAT RÉSUMÉ

<i>En millions d'euros</i>	2015	2016	Variation %
VENTES	35 664	37 600	+ 5%
MARGE BRUTE	23 111	24 561	+ 6%
<i>Charges commerciales</i>	<i>(13 830)</i>	<i>(14 607)</i>	<i>+ 6%</i>
<i>Charges administratives</i>	<i>(2 663)</i>	<i>(2 931)</i>	<i>+ 10%</i>
<i>Part des MEE</i>	<i>(13)</i>	<i>3</i>	
RÉSULTAT OPÉRATIONNEL COURANT	6 605	7 026	+ 6%
<i>Autres produits et charges opérationnels</i>	<i>(221)</i>	<i>(122)</i>	
RÉSULTAT OPÉRATIONNEL	6 384	6 904	+ 8%
<i>Résultat financier</i>	<i>(414)</i>	<i>(432)</i>	
<i>Impôt sur les bénéfices</i>	<i>(1 969)</i>	<i>(2 109)</i>	
RÉSULTAT NET AVANT PART DES MINORITAIRES	4 001	4 363	+ 9%
<i>Part des minoritaires</i>	<i>(428)</i>	<i>(382)</i>	
RÉSULTAT NET PART DU GROUPE	3 573	3 981	+ 11%

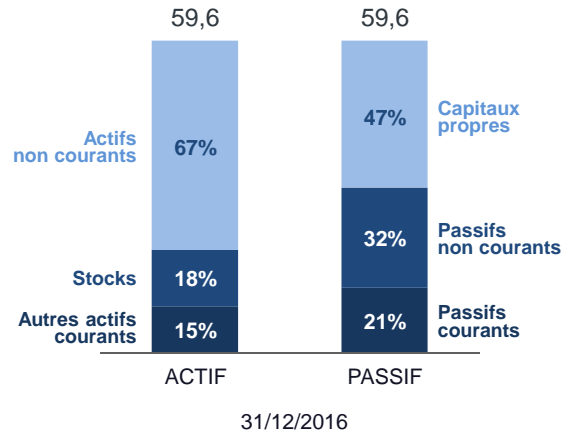
RÉSULTAT OPÉRATIONNEL COURANT PAR GROUPE D'ACTIVITÉS

<i>En millions d'euros</i>	2015	2016	Variation %
VINS & SPIRITUEUX	1 363	1 504	+ 10%
<i>Champagne & Vins</i>	<i>641</i>	<i>658</i>	<i>+ 3%</i>
<i>Cognac & Spiritueux</i>	<i>722</i>	<i>846</i>	<i>+ 17%</i>
MODE & MAROQUINERIE	3 505	3 873	+ 10%
PARFUMS & COSMÉTIQUES	524	551	+ 5%
MONTRES & JOAILLERIE	432	458	+ 6%
DISTRIBUTION SÉLECTIVE	940	919	- 2%
AUTRES ET ÉLIMINATIONS	(159)	(279)	ns
TOTAL LVMH	6 605	7 026	+ 6%

UNE STRUCTURE FINANCIÈRE SOLIDE

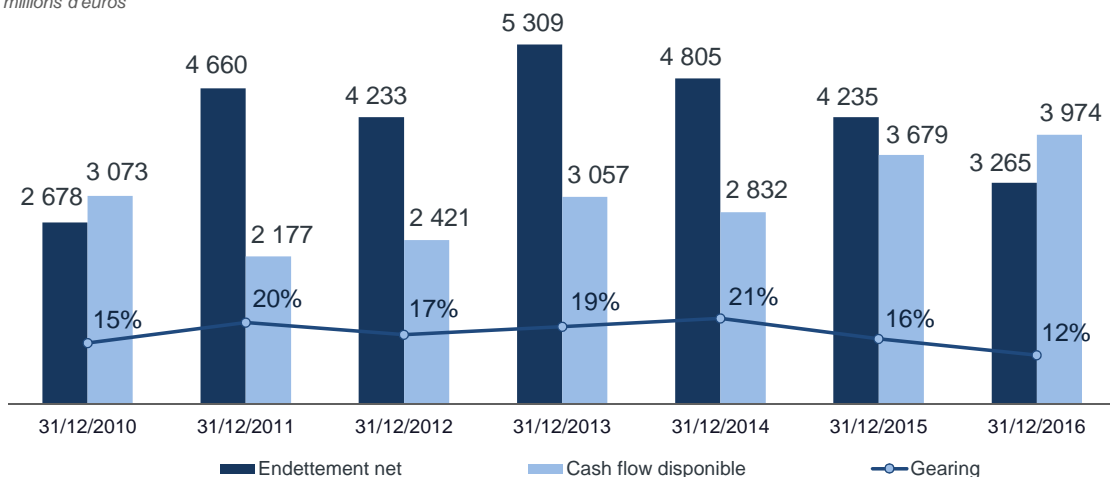
En milliards d'euros

- | Progression des capitaux propres liée à la hausse des résultats et l'évolution des écarts de réévaluation, compensées en partie par l'effet de la mise en œuvre du programme de rachat d'actions
- | Réduction de la dette nette
- | Hausse des actifs non courants en raison des investissements de l'année, de la revalorisation des engagements d'achat d'intérêts minoritaires et de l'évolution des parités monétaires
- | Hausse du niveau des stocks résultant de la progression des activités du Groupe



ENDETTEMENT NET ET CASH FLOW DISPONIBLE

En millions d'euros

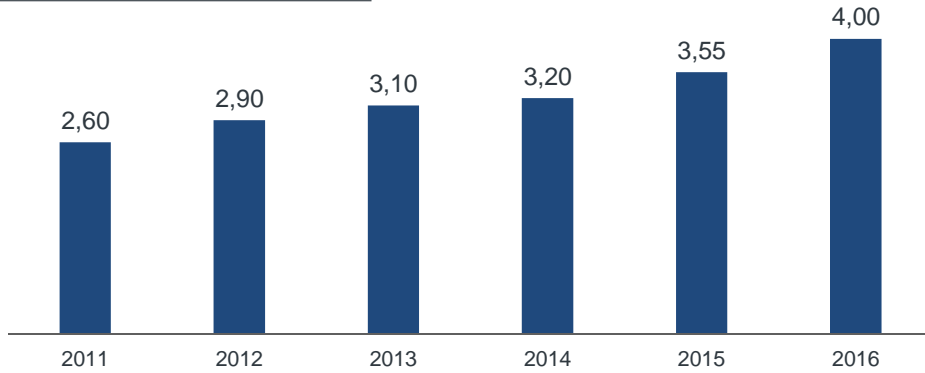


DIVIDENDE 2016 EN HAUSSE DE 13%

En euros

DIVIDENDE BRUT PAR ACTION

CROISSANCE MOYENNE
ANNUELLE SUR 5 ANS **+ 9%**



ASSEMBLÉE
GÉNÉRALE
MIXTE

LVMH
MOËT HENNESSY · LOUIS VUITTON



BERNARD
ARNAULT

LVMH
MOËT HENNESSY · LOUIS VUITTON



FAITS MARQUANTS
2016

LVMH
MOËT HENNESSY · LOUIS VUITTON

FAITS MARQUANTS 2016

- | Une bonne performance des Vins et Spiritueux dans toutes les régions du monde,
- | Le succès des modèles iconiques et des nouveautés chez Louis Vuitton dont la rentabilité se maintient à un niveau exceptionnel,
- | La progression de Fendi,
- | La cession de Donna Karan et l'acquisition de Rimowa, leader du bagage d'excellence,
- | Une bonne dynamique de Parfums Christian Dior, porté par le succès de ses innovations,
- | Les gains de parts de marché de Bvlgari et de TAG Heuer,
- | La croissance de Sephora qui renforce ses positions dans tous ses marchés et dans le digital,



STRATÉGIE & PERSPECTIVES

PRUDENCE ET DÉTERMINATION POUR 2017

- | Poursuivre la dynamique créative de nos Maisons
- | Offrir l'excellence et la plus haute qualité pour nos produits et services
- | Privilégier l'esprit d'entreprise de nos équipes
- | Confiance mais aussi vigilance dans un climat d'incertitudes économiques, monétaires et géopolitiques

Objectif de LVMH

RENFORCER SON AVANCE
SUR LE MARCHÉ MONDIAL DU LUXE

PERFORMANCE ET RESPONSABILITÉ

- | Déployer **4 objectifs environnementaux** ambitieux **pour 2020**
- | Pérenniser le **fonds carbone**
- | Nourrir la créativité par **l'écoconception**
- | Recruter une **diversité de talents** et développer les potentiels
- | S'appuyer sur le **digital** pour entretenir et développer l'esprit d'entreprise
- | Assurer la pérennité et la **transmission de nos savoir-faire** d'excellence

ASSEMBLÉE
GÉNÉRALE
MIXTE

LVMH
MOËT HENNESSY . LOUIS VUITTON



RAPPORTS
DU COLLÈGE DES
COMMISSAIRES
AUX COMPTES
À L'ASSEMBLÉE
GÉNÉRALE MIXTE

LVMH
MOËT HENNESSY . LOUIS VUITTON

RAPPORTS DES COMMISSAIRES AUX COMPTES

| Assemblée Générale à titre ordinaire

- Rapport sur les comptes consolidés
- Rapport sur les comptes annuels
- Rapport spécial sur les conventions et engagements réglementés

| Assemblée Générale à titre extraordinaire

- 4 rapports spéciaux relatifs aux opérations sur le capital

RAPPORTS SUR LES COMPTES ANNUELS ET LES COMPTES CONSOLIDÉS (1ÈRE ET 2ÈME RÉOLUTIONS)

| 1ère résolution : comptes annuels de la Société LVMH

- Pages 226 et 227 du document de référence
- Nous certifions que les comptes annuels sont, au regard des règles et principes comptables français, réguliers et sincères et donnent une image fidèle du résultat des opérations de l'exercice écoulé ainsi que de la situation financière et du patrimoine de la Société à la fin de cet exercice.

| 2ème résolution : comptes consolidés du Groupe LVMH

- Page 200 du document de référence
- Nous certifions que les comptes consolidés de l'exercice sont, au regard du référentiel IFRS tel qu'adopté dans l'Union européenne, réguliers et sincères et donnent une image fidèle du patrimoine, de la situation financière, ainsi que du résultat de l'ensemble constitué par les personnes et entités comprises dans la consolidation.

RAPPORT SPÉCIAL SUR LES CONVENTIONS ET ENGAGEMENTS RÉGLEMENTÉS (3ÈME RÉSOLUTION)

| Pages 228 à 229 du document de référence

| La convention réglementée ayant fait l'objet d'une autorisation préalable de votre Conseil d'Administration au cours de l'exercice porte sur un avenant à la convention d'assistance avec la société Groupe Arnault.

| Les autres conventions et engagements autorisés au cours d'exercices antérieurs et qui se sont poursuivis sur l'exercice 2016 sont également présentés dans notre rapport spécial.

RAPPORTS SPÉCIAUX SUR LES OPÉRATIONS SUR LE CAPITAL

| Autorisations à donner au Conseil d'Administration

Page 282	Autorisation de réduire le capital social	19ème résolution
Page 283	Autorisation d'attribution d'options de souscription ou d'achat d'actions	27ème résolution
Page 284	Autorisation de décider l'émission d'actions ordinaires et/ou de diverses valeurs mobilières de la société réservée aux adhérents d'un plan d'épargne entreprise	28ème résolution
Pages 285 et 286	Autorisation de décider l'émission d'actions et/ou de diverses valeurs mobilières avec maintien et/ou suppression du droit préférentiel de souscription	20ème, 21ème, 22ème, 23ème, 24ème, 25ème et 29ème

| Nous n'avons pas d'observation à formuler sur ces opérations qui s'inscrivent dans les conditions prévues par le Code de Commerce.

LVMH
MOËT HENNESSY · LOUIS VUITTON



ASSEMBLÉE
GÉNÉRALE MIXTE

13 AVRIL 2017

LVMH
MOËT HENNESSY · LOUIS VUITTON