



LEADER MONDIAL DES PRODUITS DE LUXE

70 marques
Présence dans **70** pays

42,6 Mds€
Ventes 2017

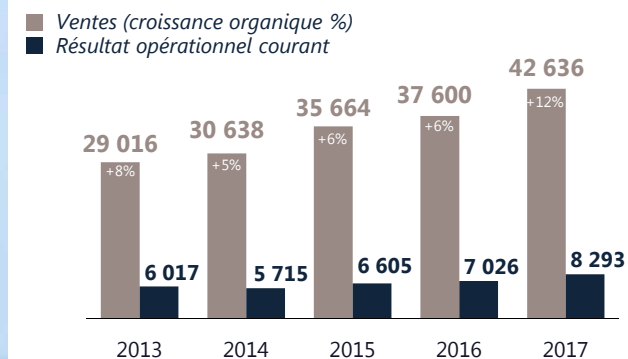
4 374 magasins

PRINCIPALES FORCES

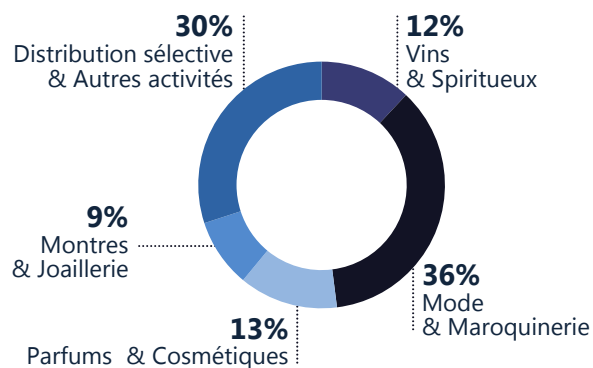
Seul acteur présent dans **tous les métiers du luxe**
Bon équilibre géographique des ventes
Qualité et créativité des équipes
Solidité financière du Groupe

UNE CROISSANCE FORTE ET RENTABLE

(En millions d'euros)



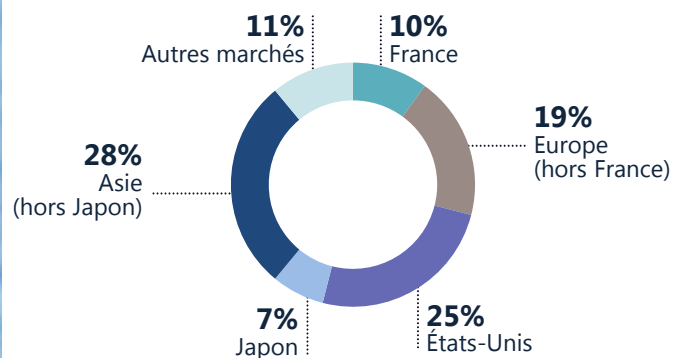
VENTES 2017 PAR GROUPE D'ACTIVITÉS



RÉSULTAT OPÉRATIONNEL COURANT 2017

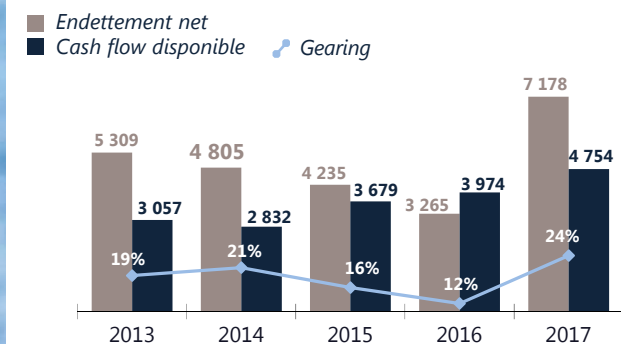
| | Millions d'€ | Marge opérationnelle |
|------------------------|--------------|----------------------|
| Vins & Spiritueux | 1 558 | 30,6% |
| Mode & Maroquinerie | 4 905 | 31,7% |
| Parfums & Cosmétiques | 600 | 10,8% |
| Montres & Joaillerie | 512 | 13,5% |
| Distribution sélective | 1 075 | 8,1% |
| Autres et éliminations | (357) | NA |
| TOTAL LVMH | 8 293 | 19,5% |

VENTES 2017 PAR RÉGION



ENDETTEMENT NET ET CASH FLOW DISPONIBLE

(En millions d'euros)

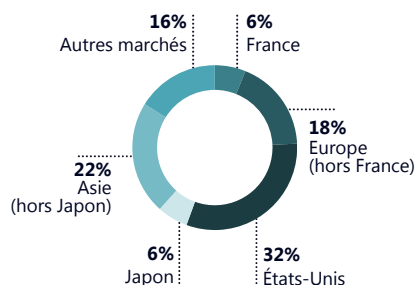


VINS & SPIRITUEUX



Ventes 2017 par région

En % du total des ventes



| En millions d'euros | 2016 | 2017 |
|--------------------------------|-------|-------|
| Ventes | 4 835 | 5 084 |
| Résultat opérationnel courant | 1 504 | 1 558 |
| Marge opérationnelle | 31,1% | 30,6% |
| Investissements d'exploitation | 276 | 292 |

| En millions de bouteilles | 2016 | 2017 |
|---------------------------|------|------|
| Ventes en volume | | |
| Champagne | 63,2 | 65,6 |
| Cognac | 83,8 | 90,9 |

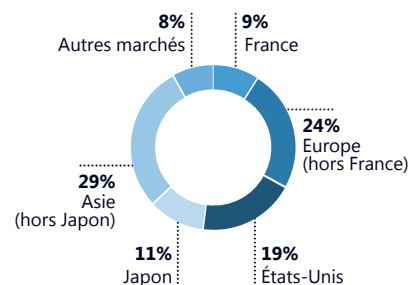


MODE & MAROQUINERIE



Ventes 2017 par région

En % du total des ventes



| En millions d'euros | 2016 | 2017 |
|--------------------------------|--------|--------|
| Ventes | 12 775 | 15 472 |
| Résultat opérationnel courant | 3 873 | 4 905 |
| Marge opérationnelle | 30,3% | 31,7% |
| Investissements d'exploitation | 506 | 563 |
| Nombre de magasins | 1 508 | 1 769* |

* Dont 198 magasins pour Christian Dior Couture et 57 pour Rimowa.

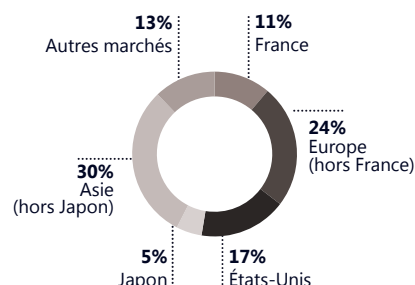


PARFUMS & COSMETIQUES



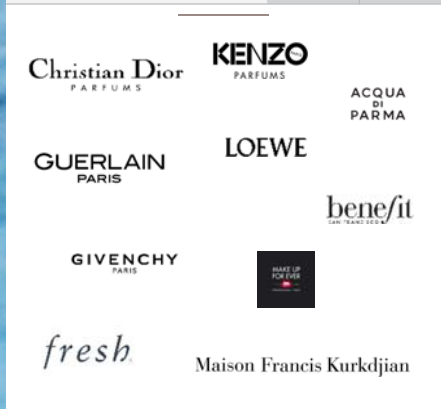
Ventes 2017 par région

En % du total des ventes



| En millions d'euros | 2016 | 2017 |
|--------------------------------|-------|-------|
| Ventes | 4 953 | 5 560 |
| Résultat opérationnel courant | 551 | 600 |
| Marge opérationnelle | 11,1% | 10,8% |
| Investissements d'exploitation | 268 | 286 |
| Nombre de magasins | 248 | 302 |

| En % | 2016 | 2017 |
|------------------------------|------|------|
| Ventes par ligne de produits | | |
| Parfums | 38% | 36% |
| Maquillage | 44% | 47% |
| Produits de soin | 18% | 17% |

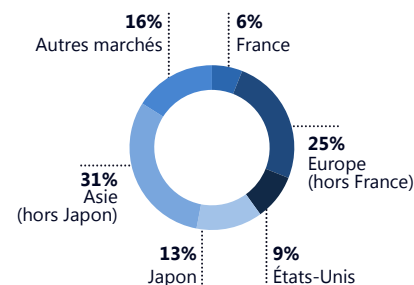


MONTRES & JOAILLERIE



Ventes 2017 par région

En % du total des ventes



| En millions d'euros | 2016 | 2017 |
|--------------------------------|-------|-------|
| Ventes | 3 468 | 3 805 |
| Résultat opérationnel courant | 458 | 512 |
| Marge opérationnelle | 13,2% | 13,5% |
| Investissements d'exploitation | 229 | 269 |
| Nombre de magasins | 397 | 405 |

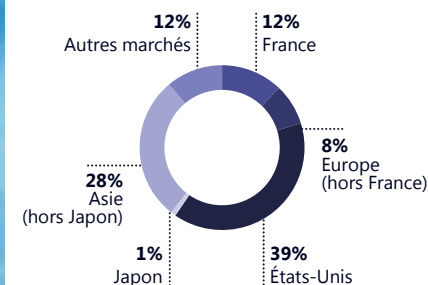


DISTRIBUTION SELECTIVE



Ventes 2017 par région

En % du total des ventes



| En millions d'euros | 2016 | 2017 |
|--------------------------------|--------|--------|
| Ventes | 11 973 | 13 311 |
| Résultat opérationnel courant | 919 | 1 075 |
| Marge opérationnelle | 7,7% | 8,1% |
| Investissements d'exploitation | 558 | 570 |
| Nombre de magasins | 1 778 | 1 880 |

