



Leader mondial des produits de luxe

75 Maisons	81 Pays	> 196 000 Collaborateurs	5 664 Boutiques
79,2 Mds€ Ventes	21,1 Mds€ Résultat opérationnel courant	26,6 % Marge opérationnelle	14,1 Mds€ Résultat net part du Groupe
10,1 Mds€ Cash flow disponible d'exploitation	16,3 % Ratio d'endettement net sur capitaux propres	5 Mds€ Investissements d'exploitation	12 € Dividende par action proposé à l'AG 2023

Les valeurs de LVMH

Être créatifs et innovants

Offrir l'excellence

Cultiver l'esprit d'entreprise

S'engager pour un impact positif

Un Groupe engagé

Une capacité à mener les combats essentiels

Respecter la dignité et la singularité de chacun — Transmettre les savoir-faire du patrimoine de l'humanité — Accompagner nos collaborateurs en agissant pour leur sécurité et leur bien-être — S'engager pour une société meilleure

L'environnement au cœur de la créativité Programme LIFE 360 : nouvelle boussole environnementale du Groupe

Conjuguer circularité, créativité et éternité — Protéger la biodiversité — Contribuer à l'effort climatique — Garantir une traçabilité rigoureuse

Les forces de LVMH

Seul acteur présent dans tous les métiers du luxe

Bon équilibre géographique des ventes

Qualité et créativité des équipes

Solidité financière du Groupe

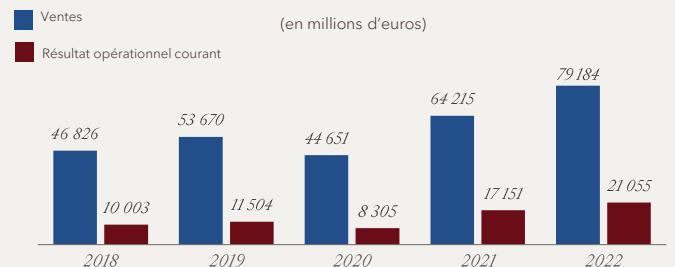
Un modèle opérationnel unique reposant sur 6 piliers

Une organisation décentralisée — La croissance interne — L'intégration verticale — La mise en place de synergies — La pérennisation des savoir-faire — Un équilibre des implantations géographiques

> 190 nationalités dans le Groupe	45% de femmes à des postes clés du Groupe (50% d'ici 2025)	> 2 000 apprentis formés par l'IME depuis sa création en 2014
39% de matières premières recyclées dans les emballages (70% d'ici 2030)	1,37 million d'hectares d'habitat de faune et de flore préservés (5M d'ici 2030)	> 1 million de personnes aidées en soutenant des associations/ initiatives



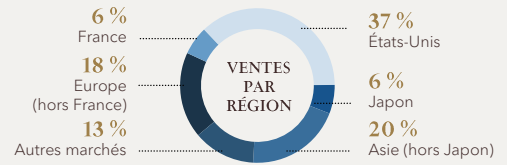
Une excellente performance financière



LVMH

Vins & Spiritueux

Moët & Chandon, Dom Pérignon, Ruinart, Krug, Veuve Clicquot, Hennessy, Château d'Yquem, Glenmorangie, Clos des Lambrays... Autant de domaines mondialement reconnus dont les origines se confondent avec celles d'appellations et terroirs des vins et spiritueux les plus prestigieux. Qu'elles soient situées en Champagne, dans le Bordelais ou dans les régions viticoles les plus renommées, ces Maisons souvent séculaires partagent une forte culture de l'excellence.



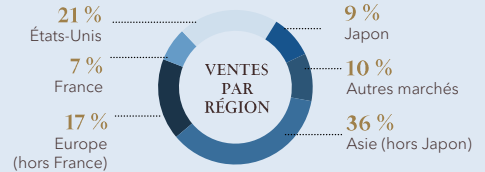
En millions d'euros		En millions de bouteilles	volume
Ventes	7 099	Champagne	70,9
Résultat opérationnel courant	2 155	Cognac	94,3
Marge opérationnelle	30,4 %	Autres spiritueux	23,9
Investissements d'exploitation	440	Vins tranquilles et pétillants	56,5

Mode & Maroquinerie

Louis Vuitton, Christian Dior, Celine, Loeve, Kenzo, Givenchy, Fendi, Emilio Pucci, Marc Jacobs, Berluti, Loro Piana, RIMOWA et Patou composent le groupe d'activités Mode & Maroquinerie. Tout en respectant l'identité et l'autonomie de gestion des marques ainsi rassemblées, LVMH soutient leur développement en mettant à leur disposition des ressources communes.

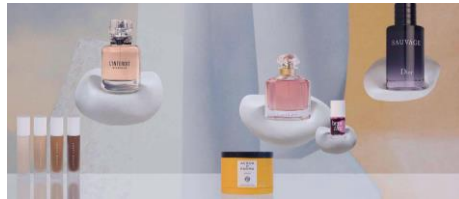


En millions d'euros	
Ventes	38 648
Résultat opérationnel courant	15 709
Marge opérationnelle	40,6 %
Investissements d'exploitation	1 872

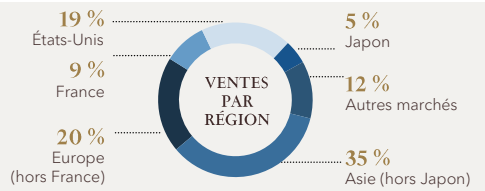


Parfums & Cosmétiques

Acteur majeur du secteur des parfums, du maquillage et des soins, LVMH regroupe des Maisons mondialement établies : Christian Dior, Guerlain, Givenchy et Kenzo. Le Groupe possède également d'autres Maisons dans le domaine de la beauté, notamment Benefit, Fresh, Acqua di Parma, Parfums Loeve, Make Up For Ever, Maison Francis Kurkdjian, Fenty Beauty by Rihanna et Officine Universelle Buly.



En millions d'euros	
Ventes	7 722
Résultat opérationnel courant	660
Marge opérationnelle	8,5 %
Investissements d'exploitation	409

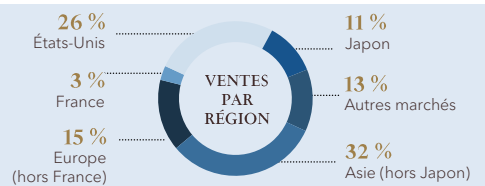


Montres & Joaillerie

Les Maisons de Montres & Joaillerie de LVMH comptent parmi les acteurs les plus emblématiques du marché. Elles opèrent dans la joaillerie et les montres avec Tiffany, le prestigieux joaillier américain acquis en 2021, Bvlgari, Chaumet, Fred, TAG Heuer, Hublot et Zenith. Quête de l'excellence, créativité et innovation guident chaque jour les Maisons de cette activité.



En millions d'euros	
Ventes	10 581
Résultat opérationnel courant	2 017
Marge opérationnelle	19,1 %
Investissements d'exploitation	654



Distribution sélective

L'activité Distribution sélective est représentée par Sephora, premier distributeur au monde de la beauté sélective, Le Bon Marché, grand magasin à l'atmosphère unique situé à Paris ainsi que DFS et Starboard Cruise Services, présents dans la distribution spécifiquement conçue pour la clientèle des voyageurs internationaux (travel retail).



En millions d'euros	
Ventes	14 852
Résultat opérationnel courant	788
Marge opérationnelle	5,3 %
Investissements d'exploitation	523

